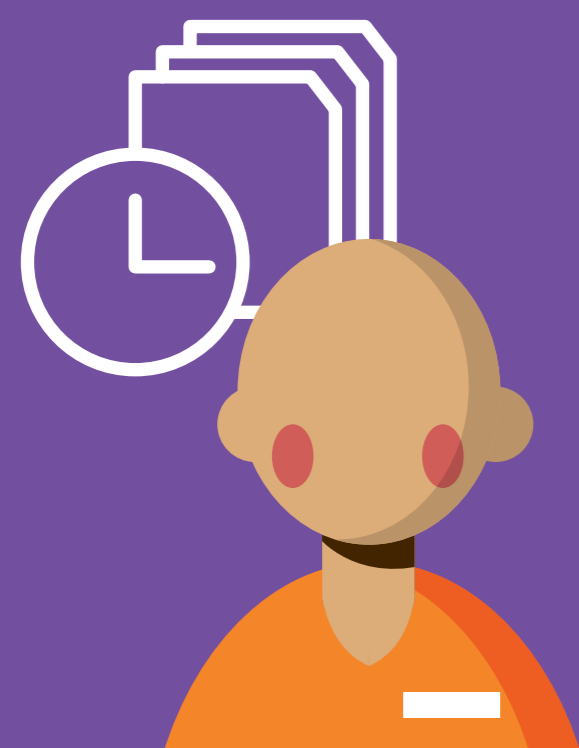


# COVID-19

## ПОДГОТОВКА И РЕАГИРОВАНИЕ В ПЕНИТЕНЦИАРНЫХ УЧРЕЖДЕНИЯХ

# ИНСТРУКЦИЯ ДЛЯ ПОСЕТИТЕЛЕЙ

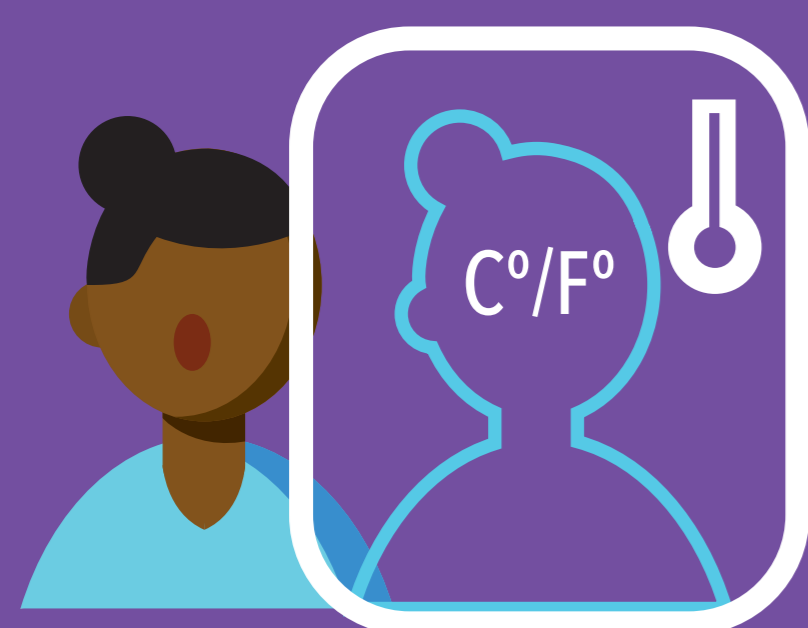


### ОТНОСИТЕСЬ С ПОНИМАНИЕМ

COVID-19 изменил обычный порядок доступа в пенитенциарные учреждения. Здоровье и благополучие сотрудников, заключенных и их окружения являются приоритетом.

### СЛЕДУЙТЕ ПРАВИЛАМ

Порядок регулярных посещений может быть временно изменен. Пожалуйста, внимательно слушайте указания сотрудников учреждения и следуйте им.

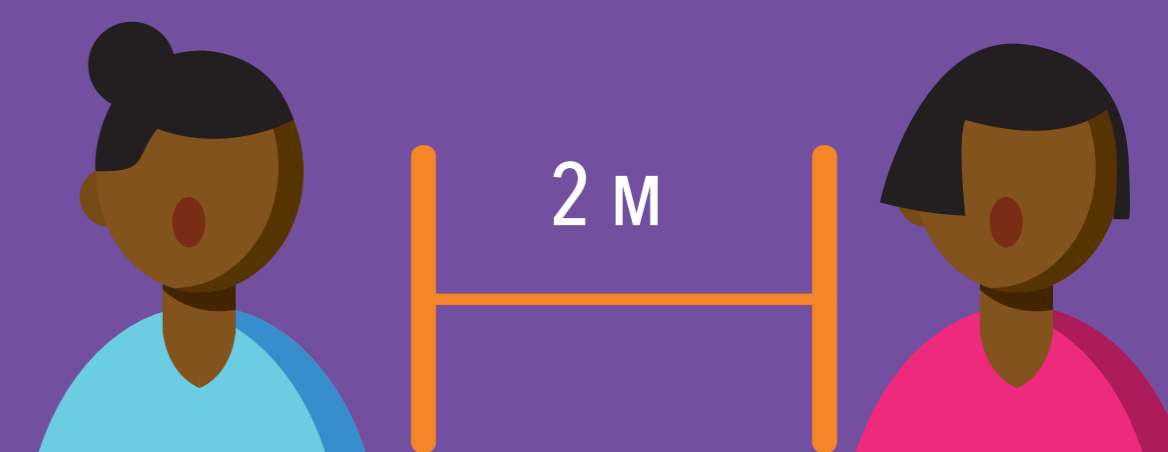


### СЛЕДИТЕ ЗА СВОИМ ЗДОРОВЬЕМ

Все посетители будут проверены на наличие симптомов COVID-19: если у Вас будут наблюдаться какие-либо симптомы или Вы откажетесь от проверки, Вы не будете допущены в учреждение.

### СОБЛЮДАЙТЕ ДИСТАНЦИЮ

Пожалуйста, держитесь на расстоянии минимум 2 метров от других людей в ожидании проверки на входе.



### СПРАШИВАЙТЕ

Если вы привезли что-либо для члена семьи, но Ваши посещения были приостановлены из-за COVID-19, попросите сотрудников прояснить, как передать эти предметы.

### СПРАШИВАЙТЕ

Если посещения были приостановлены, спросите у сотрудника учреждения, есть ли другой способ поддержания связи с членом Вашей семьи.

