

# UTAYARI NA MWITIKIO WA KUKABILIANA NA COVID-19 VIZUIZINI NA MAGEREZANI

## MAELEZO KWA WAGENI

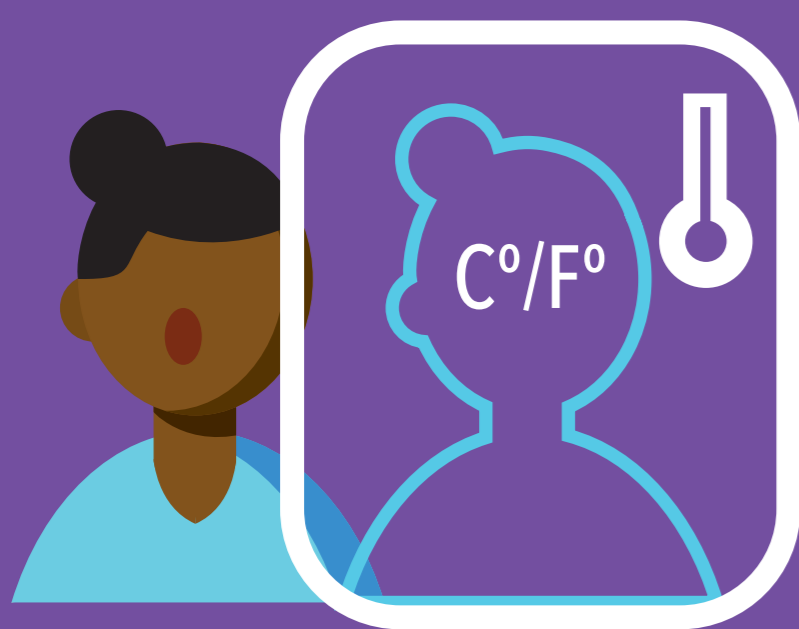


### SHIRIKIANA

COVID-19 imevuruga ufikiaji wa gereza mara kwa mara. Afya na ustawi wa wafanyikazi, idadi ya wafungwa, na jamii ni kipaumbele.

### FUATA

Njia ya kawaida ya kutembelea wafungwa inaweza kubadilishwa kwa muda. Tafadhali sikiliza na uheshimu maagizo ya wafanyikazi wa gereza.

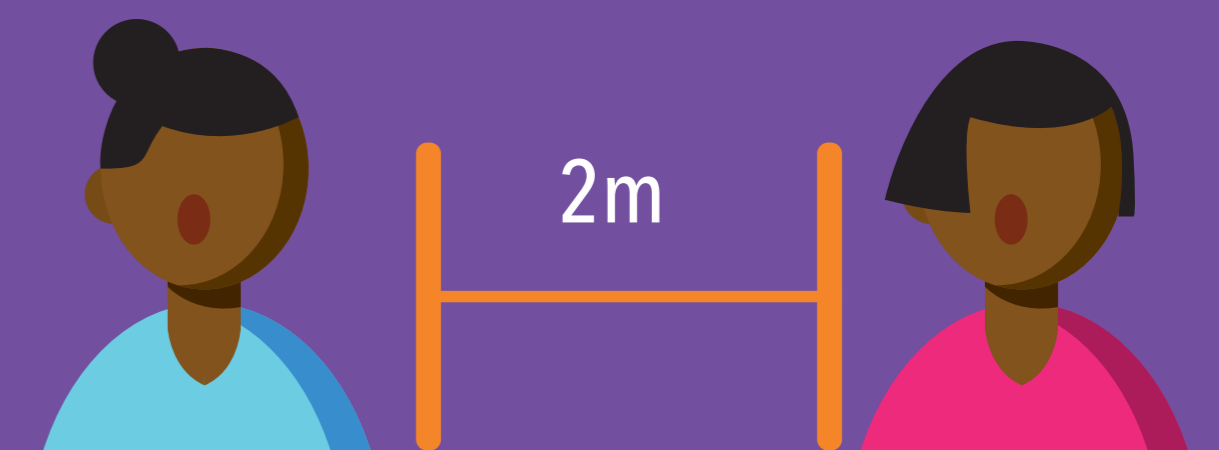


### TAHADHARI

Wageni wote watafanyiwa uchunguzi wa COVID-19; ikiwa unaonyesha dalili ama umekataa kufanyiwa uchunguzi hautaruhusiwa kuingia.

### SIKILIZA

Tafadhali weka umbali wa mita 2 kutoka kwa watu wengine.



### ULIZA

Ikiwa unaletea mtu wako vitu za matumizi na ziara zimesimamishwa kwa sababu ya COVID-19, waulize wafanyikazi wakufafanulie jinsi ya kuachia wafungwa vitu.

### ULIZA

Ikiwa ziara zimesimamishwa, muulize afisa wa magereza ikiwa kuna njia nyingine ya kuwasiliana na mtu wa familia yako.

