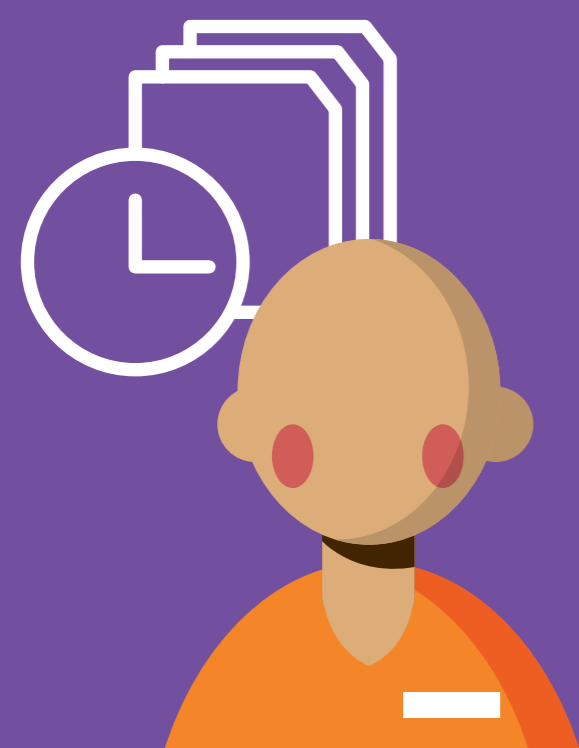


COVID-19 PREPARAÇÃO E RESPOSTA EM LOCAIS DE DETENÇÃO

NOTA INFORMATIVA PARA VISITAS

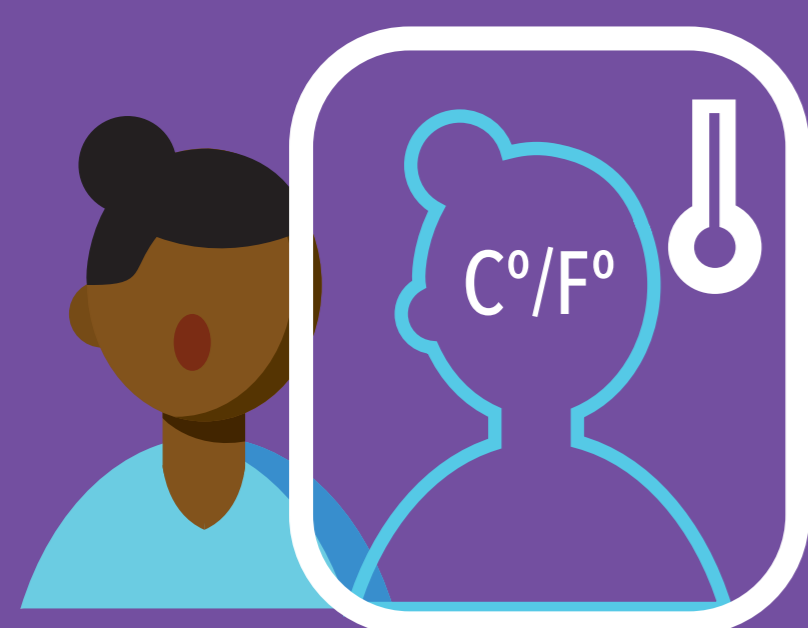


COLABORE

A COVID-19 causou perturbações no acesso ao estabelecimento prisional. A saúde e o bem-estar do pessoal, dos detidos e da comunidade é uma prioridade.

RESPEITE

O sistema de visitas regulares pode ser temporariamente modificado. Por favor, ouça e respeite as instruções do pessoal do estabelecimento prisional.

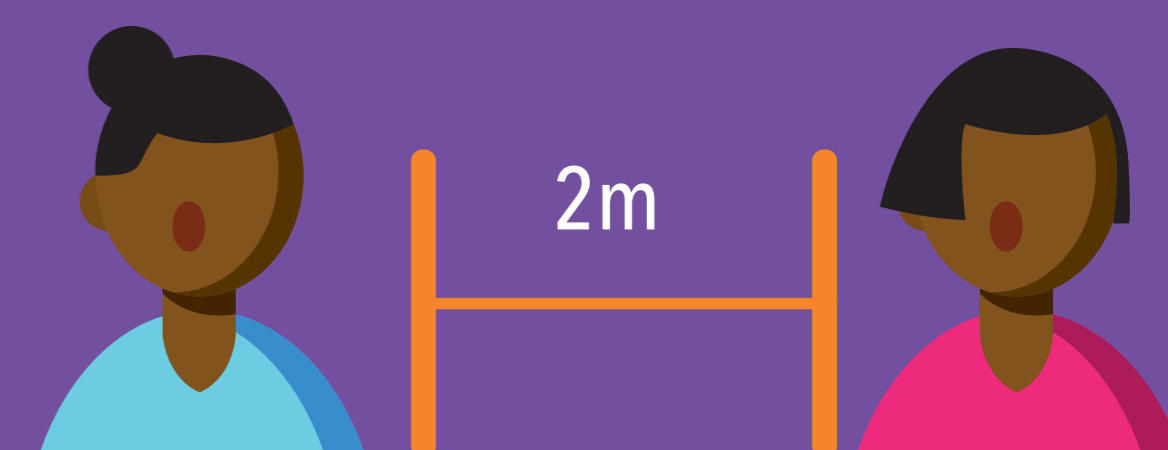


AVISO

Todas as visitas serão sujeitas a um controlo da COVID-19. Se demonstrar sintomas ou recusar o controlo, não lhe será permitido entrar.

ATENÇÃO

Manter uma distância de segurança de pelo menos 2 metros.



PERGUNTE

Se trazer coisas para um membro da sua família, e as visitas estiverem suspensas em virtude da COVID-19, peça ao pessoal para clarificar como as deve deixar para serem entregues ao detido.

PERGUNTE

Se as visitas estiverem suspensas, pergunte a um oficial do estabelecimento prisional se há outros meios de comunicação com o seu familiar.

