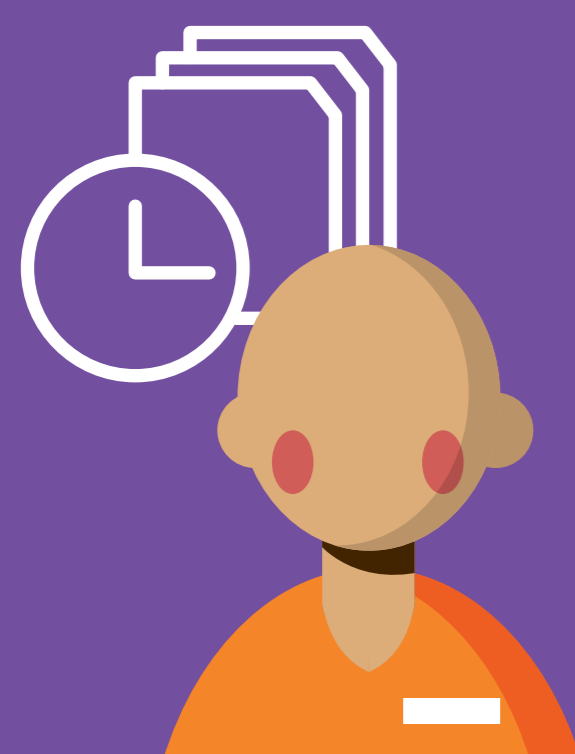


# COVID-19 PRIPREMLJENOST I ODGOVOR U PRITVORIMA

## UPUSTVO ZA POSETIOCE

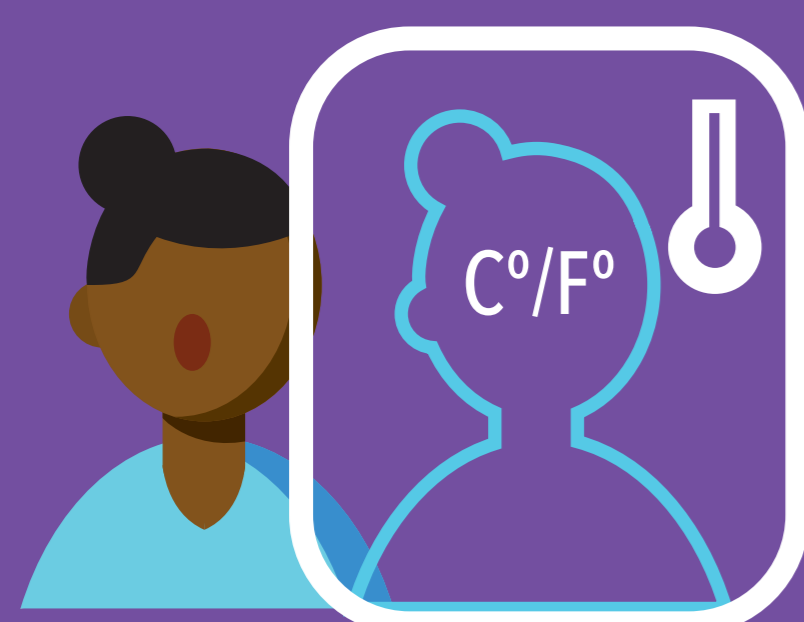


### SARAĐUJTE

COVID-19 je prekinuo redovan pristup zatvoru. Zdravlje i blagostanje osoblja, zatvorske populacije i zajednice je prioritet.

### PRATITE

Rutina redovnih poseta će možda biti privremeno izmenjena. Molimo vas slušajte i poštujujte uputstva zatvorskog osoblja.

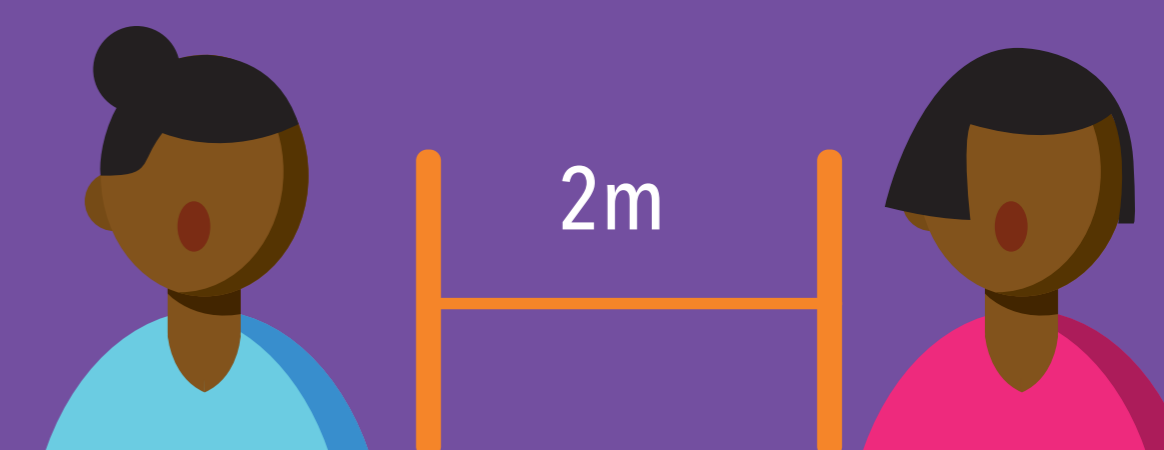


### UPOZORENJE

Svi posetioci će biti podvrgnuti proveru na COVID-19. Ako pokazujete simptome ili odbijete proveru, neće vam biti dozvoljen ulaz.

### SLUŠAJTE

Molimo vas držite distancu 2 metra od drugih ljudi.



### PITAJTE

Ako donesete stvari za člana porodice, a posete su suspendovane zbog COVID-19, pitajte osoblje da vam razjasni kako da ostavite stvari za osobe u zatvoru.

### PITAJTE

Ako su posete suspendovane, pitajte zatvorskog službenika da li postoji neki način da komunicirate sa članom vaše porodice.

