



كورونا - ١٩ التأهب والاستجابة في أماكن الاحتجاز

موجز الزائر

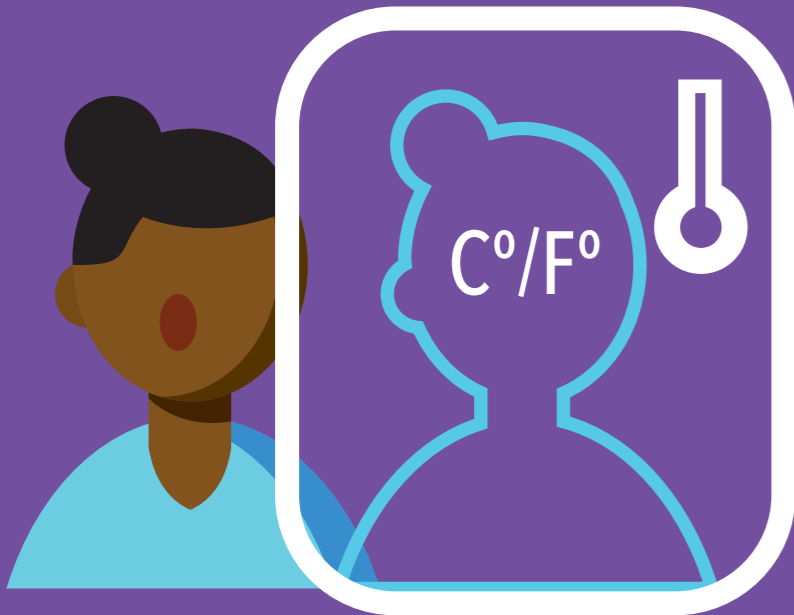


التعاون

تسبب فيروس كورونا المستجد في إعاقة الزيارات المنتظمة إلى السجن. الأولوية لصحة ورفاهية الموظفين والسجناء والمجتمع.

اتبع

يمكن تعديل روتين الزيارة المنتظم مؤقتًا. يرجى الاستماع إلى تعليمات موظفي السجن واحترامها.

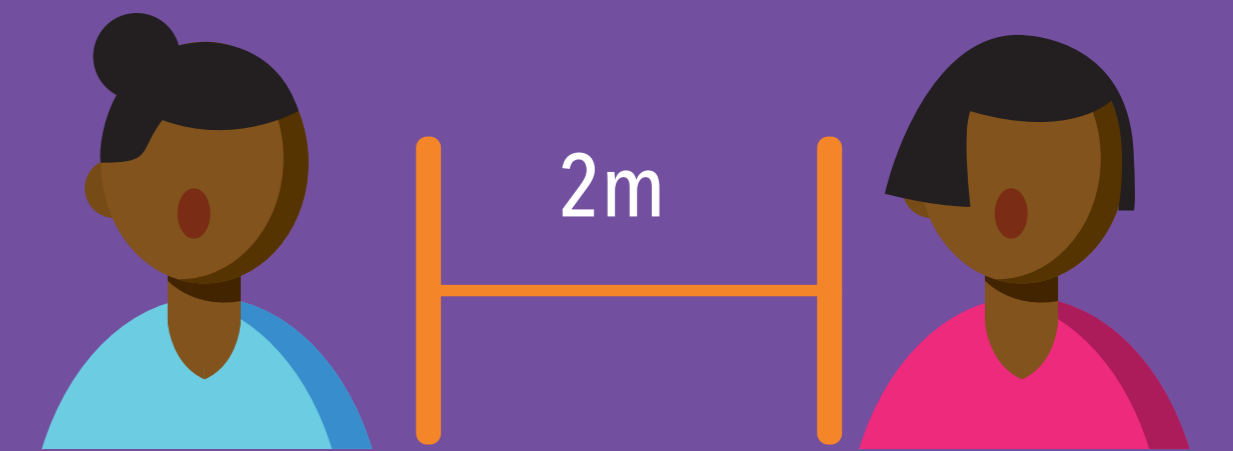


تنبيه

سيخضع جميع الزوار لفحص فيروس كورونا المستجد: إذا أظهرت أعراضًا أو رفضت الفحص، فلن يُسمح لك بالدخول.

الاستماع

الرجاء الاحتفاظ بمسافة 2 متر عن الأشخاص الآخرين أثناء انتظار فحصهم عند المدخل.



اسأل

إذا أحضرت متعلقات لأحد أفراد العائلة وتم تعليق الزيارات بسبب فيروس كورونا المستجد، فاطلب من الموظفين توضيح كيفية ترك الأغراض للأشخاص في السجن.



اسأل

في حالة تعليق الزيارات، اسأل ضابط السجن عما إذا كانت هناك طريقة أخرى للتواصل مع أحد أفراد عائلتك.

