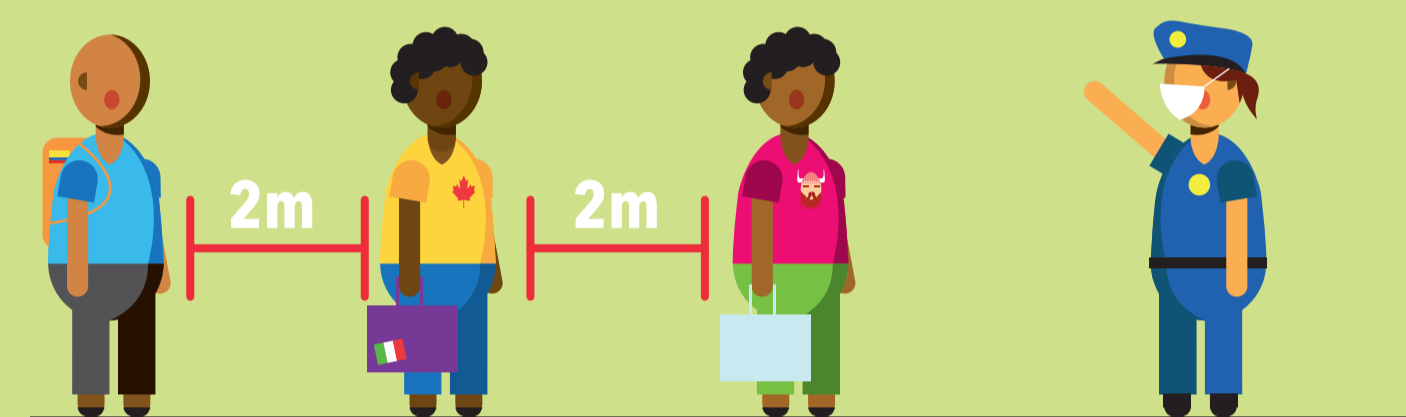




# 1 ZONA E PRITJES

Mbani distancën tuaj dhe dëgjoni udhëzimet.



Personeli i burgut

A

Nëse ju lejohet hyrja

B

Nëse nuk ju lejohet hyrja

C

# 2 ZONA E DORËZIMIT

Personeli i burgut i pranon dhe i dorëzon tek të burgosurit të gjitha sendet e lejuara.



# 3 ZONA E KONTROLLIT

Përgjigjuni pyetjeve dhe plotësoni regjistrin.



A

B

Nëse keni simptoma

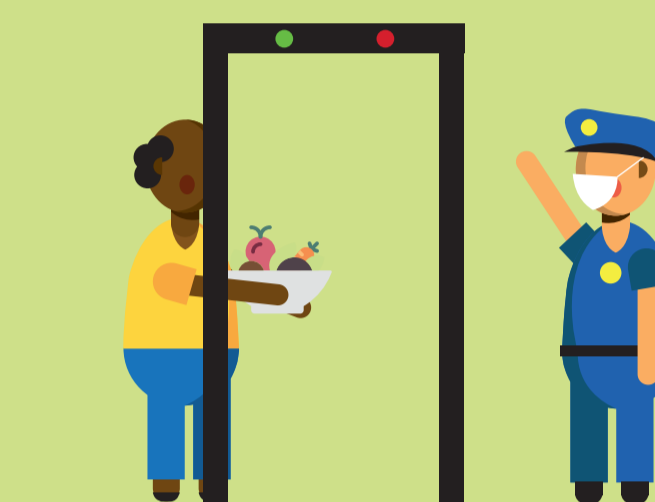
Do të ju kërkohet që të largoheni

Do të ju kërkohet që të largoheni



# 4 ZONA E SIGURISË

Ndiqni udhëzimet e sigurisë.



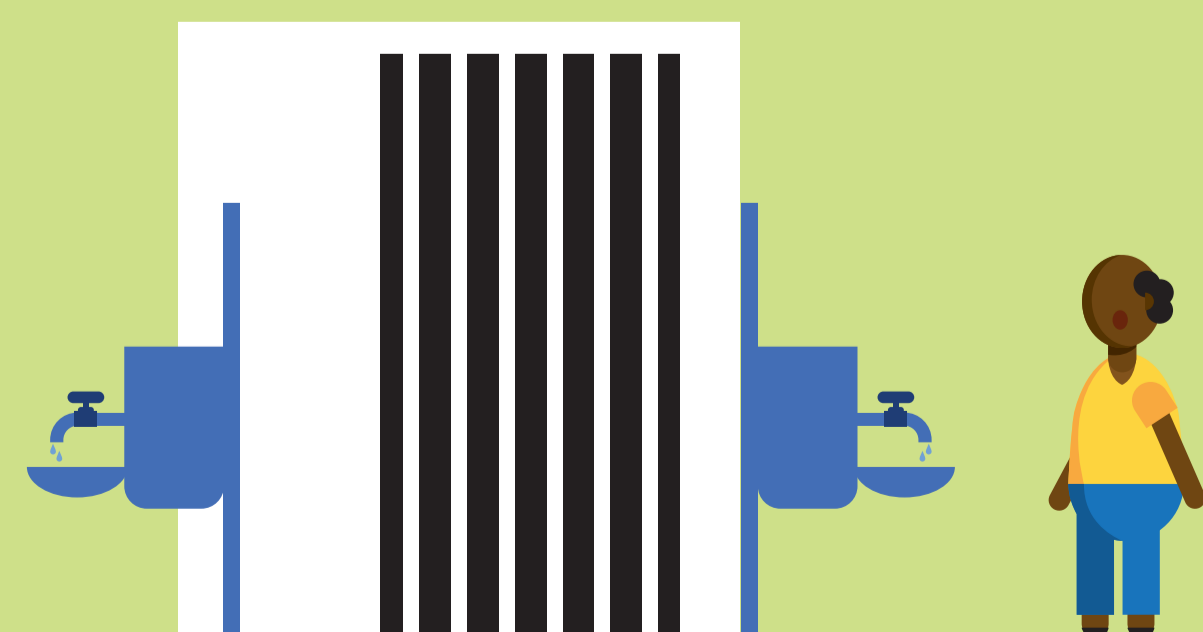
A

B

Aller au travail

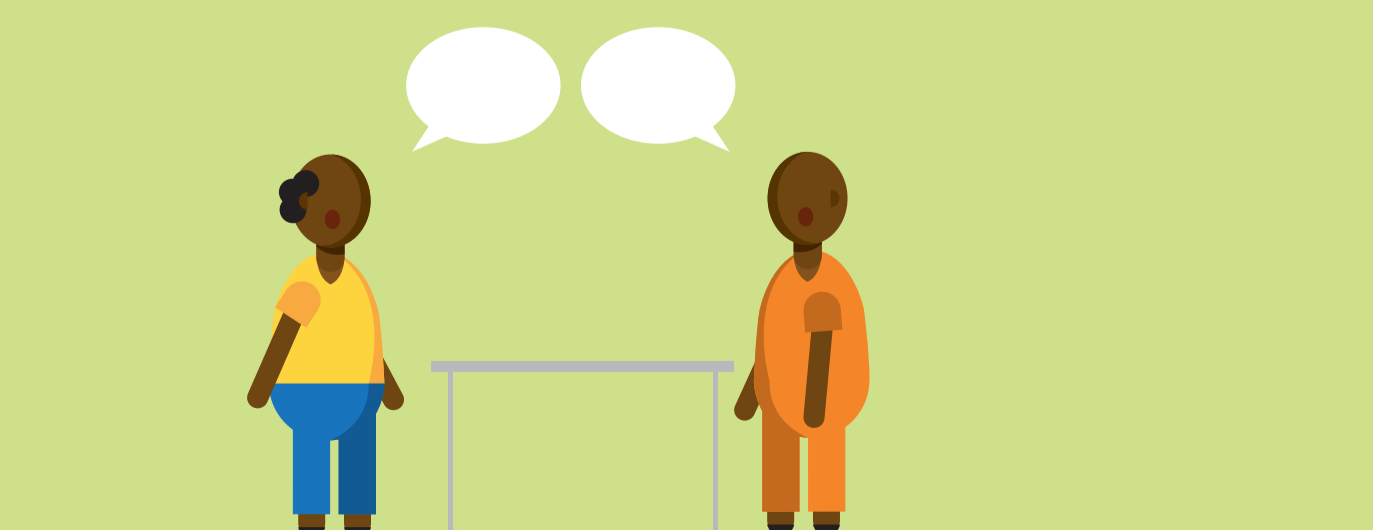
# 7 ZONA E DALJES

Mos harroni t'i lani duart edhe njëherë kur të dilni nga burgu.



# 6 ZONA E VIZITAVE ME TË BURGOSURIT

Mbani distancën.



# 5 ZONA E VIZITORËVE

Ju lutemi lani duart me sapun dhe ujë.

